



## Distrofia de Fuchs

### ¿Qué es la distrofia de Fuchs?

La distrofia de Fuchs es una enfermedad de la córnea. Ocurre cuando las células de la capa corneal llamada endotelio se mueren. Estas células normalmente bombean líquido de la córnea para mantener su transparencia. Cuando mueren, el líquido se acumula y la córnea se hincha y se infla. La visión se vuelve nublada o borrosa.



### Vocabulario útil relacionado con los ojos

**Córnea:** ventana transparente en forma de cúpula de la parte delantera del ojo. Enfoca la luz en el ojo.

**Endotelio:** la capa interior de células que conforman la córnea. Estas células eliminan el líquido sobrante de la córnea.

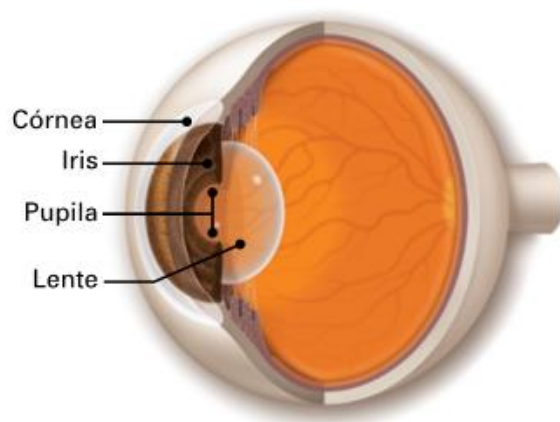
La distrofia de Fuchs tiene dos etapas. En la etapa temprana (etapa 1), puede tener pocos problemas o ningún problema. La visión suele ser borrosa por la mañana pero mejora con el transcurso del día. Esto se debe a que en general los ojos se mantienen húmedos cuando están cerrados mientras duerme. Pero cuando está despierto, el líquido se seca normalmente.

En la etapa avanzada 2, la visión es borrosa durante todo el día. Se acumula demasiado líquido durante el sueño y no se seca lo suficiente durante el día. Además, pueden formarse ampollas pequeñas en la córnea. Las ampollas se agrandan y eventualmente se revientan y causan dolor.

Las personas entre 30 y 40 años pueden tener distrofia de Fuchs y no saberlo. Los problemas de visión pueden no aparecer hasta los 50 años o más. Es más probable que las mujeres presenten distrofia de Fuchs que los hombres.

### ¿Cuáles son los síntomas de la distrofia de Fuchs?

**En la etapa temprana (etapa 1),** puede tener pocos problemas o ninguno. Su visión puede estar nublada o borrosa cuando se despierta, pero mejora durante el día.



**En la etapa avanzada (etapa 2)**, la visión borrosa o nublada no mejora en el transcurso del día.

Estos son otros síntomas:

- Sensación de arenilla en los ojos.
- Dolor ocular por ampollas pequeñas en la capa celular de la córnea.
- Mucha sensibilidad a la luz.
- Los problemas oculares empeoran en zonas húmedas.
- Visión muy borrosa o nublada por cicatrices en el centro de la córnea.

---

## ¿Cómo se diagnostica la distrofia de Fuchs?

Su oftalmólogo le observará la córnea más de cerca y medirá su espesor. Esto se llama paquimetría. También revisará que no tenga ampollas pequeñas. Utilizando una fotografía especial de la córnea, su oftalmólogo puede contar las células del endotelio.

---

## ¿Cómo se trata la distrofia de Fuchs?

No existe cura para la distrofia de Fuchs. Sin embargo, puede controlar los problemas de visión debidos a la hinchazón de la córnea. Su tratamiento depende de cómo la distrofia de Fuchs afecta las células de su ojo.

Estos son los tratamientos de la distrofia de Fuchs temprana:

- Utilizar medicamento en gotas para ojos o ungüento para disminuir la hinchazón de las células de la córnea.
- Utilizar un secador de pelo a la distancia de la longitud del brazo para aplicar aire caliente en el rostro. Esto ayuda a secar la superficie de la córnea.

Para una visión muy pobre o córneas cicatrizadas, es posible que sea necesario un trasplante de córnea. Esta cirugía puede ser de uno o dos tipos:

- Queratoplastia endotelial (QE): se trasplantan células endoteliales saludables a la córnea.
- Trasplante total de la córnea: el centro de la córnea se reemplaza por una córnea saludable de un donante.

Su oftalmólogo le dirá cuáles son los mejores tratamientos para su caso.

.....

## Resumen

Ciertas células bombean líquido de la córnea para mantenerla transparente. Cuando tiene distrofia de Fuchs, estas células se mueren y se acumula líquido. La córnea se hincha y se infla, y gradualmente la visión se vuelve nublada o borrosa.

El tratamiento temprano consiste en usar un secador de pelo para soplar aire caliente en la cara para secar la superficie de la córnea. Además, los medicamentos en gotas para ojos o ungüentos pueden disminuir la hinchazón de las células corneales. Si la visión se vuelve muy mala o la córnea tiene cicatrices, puede ser necesario un trasplante de córnea.

Cuando existe una distrofia de Fuchs, es importante ver a su oftalmólogo con regularidad para evaluar cualquier cambio en su condición.

Si usted tiene preguntas sobre su visión, hable con su oftalmólogo. Él o ella tiene el compromiso de proteger su visión.

Infórmese más sobre la salud ocular en OjosSanos—una publicación de la Academia Americana de Oftalmología—en [aao.org/salud-ocular](http://aao.org/salud-ocular).

**CORTESÍA DE:**

