



## Edema macular cistoide (EMC)

### ¿Qué es un edema macular cistoide?

El edema macular cistoide (EMC) es una enfermedad ocular que afecta parte de la retina. Se produce cuando se forman en la mácula pequeños sacos llenos de líquido llamados cistoides.

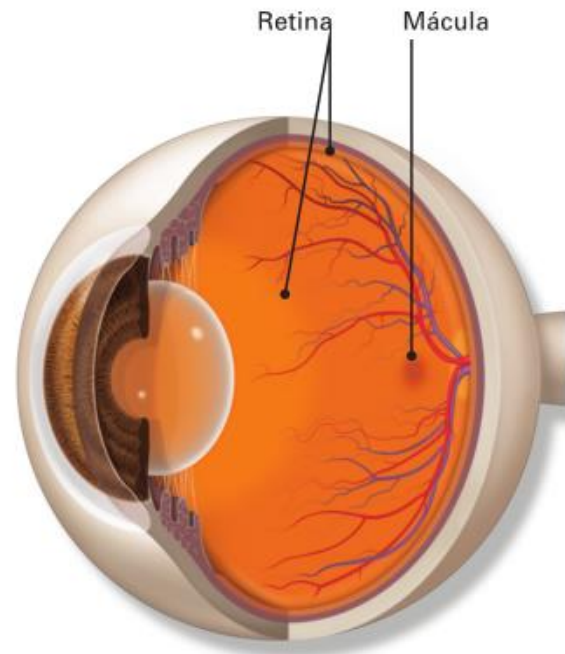
La mácula corresponde al área de visión central. Le permite hacer cosas como leer y reconocer un rostro. El EMC hace que la mácula se hinche y esto afecta su visión detallada.

### Vocabulario útil relacionado con los ojos

**Retina:** capa de células nerviosas que recubren la pared posterior en el interior del ojo. Esta capa detecta la luz y envía señales al cerebro para que pueda ver.

**Mácula:** zona pequeña pero importante en el centro de la retina. La mácula es necesaria para ver con claridad los detalles de objetos frente a usted.

**Cistoides:** pequeños sacos llenos de líquido en la mácula.



### ¿Cuáles son los síntomas del EMC?

El síntoma más común del EMC es visión central distorsionada. Esto significa que las cosas delante de uno se ven onduladas o borrosas. El EMC no afecta la visión periférica (hacia los costados). Los objetos pueden verse oscuros u opacos. A veces, las cosas pueden parecer de color rosa (a pesar de que no lo sean). También puede ser sensible a la luz.

También puede tener EMC sin ninguno de estos síntomas.

## ¿Qué causa el EMC?

Los médicos no saben con certeza qué causa el EMC. Es más probable que tenga EMC si ha tenido:

- vasos sanguíneos obstruidos en la retina (llamada oclusión de vena retiniana)
- uveítis (cuando la capa del globo ocular debajo de la parte blanca del ojo está hinchada)
- una lesión ocular
- EMC en el otro ojo
- diabetes o si toma determinados medicamentos para el glaucoma o la diabetes, o toma niacina (vitamina B3)
- cirugía de cataratas u otra cirugía ocular. Los ojos que han tenido cirugía posiblemente puedan desarrollar EMC más adelante.

## ¿Cómo se diagnostica el EMC?

Su oftalmólogo le pondrá gotas en el ojo para dilatar (agrandar) la pupila. Luego, observará la parte posterior del ojo por medio de un lente especial. Esto le permite al médico ver si hay cambios en la retina y la mácula.

Puede que el médico utilice una **angiografía con fluoresceína** para determinar cuál es el problema en la retina. Con este método se le inyecta tinte amarillo (llamado fluoresceína) en una vena, generalmente en el brazo. El tinte se traslada a través de los vasos sanguíneos. Una cámara especial toma fotos de la retina mientras el tinte se traslada por los vasos sanguíneos. Esto muestra cualquier cambio que se haya producido en la retina o la mácula.

La **tomografía de coherencia óptica (OCT, por sus siglas en inglés)** es otra manera de observar en detalle la retina. Una máquina especial analiza la retina y genera imágenes muy detalladas de la retina y de la mácula.

## ¿Cómo se trata el EMC?

Hay muchas maneras de tratar el EMC. Por ejemplo:

- gotas para los ojos para disminuir la hinchazón de la mácula; (estas gotas pueden tener esteroides o no)
- inyecciones de medicamento en el ojo
- otro tipo de medicamentos para disminuir la hinchazón
- cirugía láser para reparar los vasos incompetentes que provocan la fuga de líquido en la retina
- una cirugía llamada vitrectomía para retirar el tejido cicatrizado de la mácula

Su oftalmólogo le explicará qué tratamiento recomienda en su caso.

Es posible que su visión mejore un par de meses después del tratamiento del EMC.

.....

## Resumen

El edema macular cistoide (EMC) se produce cuando se forman en la mácula sacos pequeños llenos de líquido llamados **cistoides**. Afecta su visión central. Puede tratarse con medicamentos en gotas para los ojos, inyecciones con medicamento, cirugía láser u otro tipo de cirugía.

Si usted tiene preguntas sobre su visión, hable con su oftalmólogo. Él o ella tiene el compromiso de proteger su visión.

Infórmese más sobre la salud ocular en OjosSanos—una publicación de la Academia Americana de Oftalmología—en [aao.org/salud-ocular](http://aao.org/salud-ocular).

CORTESÍA DE:

